

HP Designjet Partner Link

종량제 데이터 수집기 설정

버전 번호: 2.1



© Copyright 2015 Hewlett-Packard Development Company, L.P. 여기에 수록된 정보는 예고 없이 변경될 수 있습니다. HP 제품 및 서비스에 대한 유일한 보증은 해당 제품 및 서비스에 동봉된 보증서에 명시되어 있습니다. 이 문서의 어떠한 내용도 추가 보증으로 간주되어서는 안 됩니다. HP 는 이 문서에 포함된 기술 또는 편집상의 오류나 누락된 내용에 대해 책임지지 않습니다.

Microsoft® 및 Windows®는 미국에서 Microsoft Corporation 의 등록 상표입니다.



目次

1	소개	3
2	설치	3
3	구성	4
4	프록시 설정	4
5	Windows Vista 지원.....	6
6	문제 해결.....	6
7	제거	7

1 소개

PPU 데이터 수집기는 모든 PPU 지원 프린터에서 정보 수집과 소모품 통계와 경고 관리 목적을 위해 이를 웹 서비스로 전송하는 것을 담당합니다.

2 설치

파트너는 데이터 수집기 소프트웨어를 다운로드하고 설치하는 방법에 대한 지침이 포함된 이메일 메시지를 받게 됩니다.

이 문서는 PPU 소프트웨어 2.1 이상 버전을 설치하는 방법을 설명합니다. 스크린샷은 Windows 7 설치 시의 것이며 다른 플랫폼에서는 약간 다르게 보일 수 있습니다.

전제 조건:

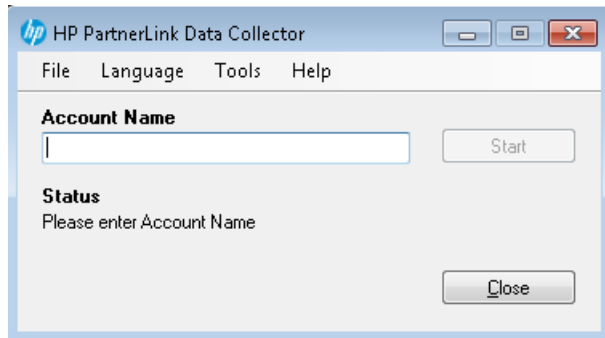
- 운영 체제 지원: Microsoft Windows 8, 7, 10, Vista 및 Windows Server 2008/2012.
- 데이터 수집기를 호스팅하는 컴퓨터는 언제나 켜져 있어야 하고 인터넷에 연결되어 있어야 합니다. 프록시가 사용될 경우 자동 또는 수동 구성이 필요할 수도 있습니다(아래 설명됨).
- 관리자 권한으로 Windows 사용자 계정을 사용해야 합니다.

다음 단계를 따르십시오.

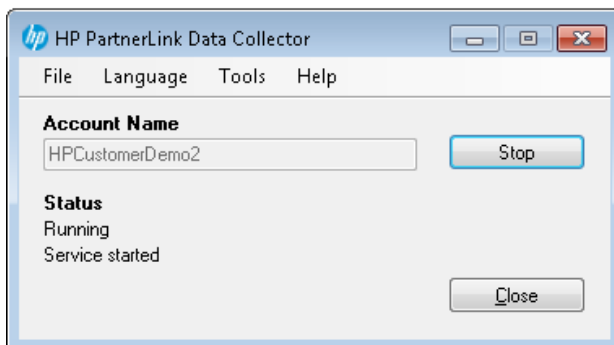
1. noreply@hpuda.com 에서 받은 시작 메시지의 “데이터 수집기 및 고객 네트워크에 설치 다운로드.”를 클릭합니다.
2. 브라우저는 데이터 수집기의 설치 파일을 포함한 zip 압축 파일을 다운로드합니다.
3. 압축된 zip 파일의 압축을 풀고 HP PDC Setup.exe 를 더블 클릭하면 설치가 시작됩니다.
4. 설치 마법사는 다음과 같은 간단한 단계로 구성됩니다.
 - 드롭다운 목록에서 언어를 선택하여 시작한 후 확인을 선택합니다.
 - 설치를 진행하려면 다음을 선택합니다.
 - 라이선스 계약을 읽고 수락했는지 확인합니다. Next(다음)를 누릅니다.
 - 설치를 클릭하면 설치가 자동으로 완료됩니다.
5. 설치가 완료된 후 마침을 클릭합니다.
6. 데이터 수집기는 설치 후 자동으로 시작되며 새 HP 아이콘이 Windows 작업 표시줄에 표시됩니다.
그렇지 않으면 시스템 트레이 또는 Windows 시작 메뉴에서 발견할 수 있습니다. HP 아이콘을 마우스 오른쪽 단추로 클릭하고 열기를 선택합니다.

3 구성

1. 계정 이름을 입력하여 시작합니다. 수신된 시작 메시지에서 계정 이름을 확인할 수 있습니다.



2. 그 다음에 시작을 눌러 등록하고 데이터 수집기 서비스를 실행합니다.



3. 이제 데이터 수집기 서비스가 구성되며 상태 값은 그 상태를 보여줍니다.

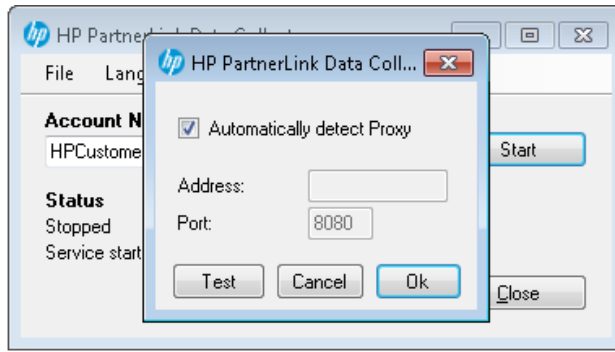
4 프록시 설정

기본적으로 데이터 수집기는 프록시 설정 자동 감지를 시도합니다. 프록시 자동 감지할 수 없는 경우, 직접 구성할 수 있습니다.

“DataCollectorWebApplication:run System.ServiceModel.EndpointNotFoundException ...”와 같은 연결 오류가 표시되면 다음을 시도해 주십시오.

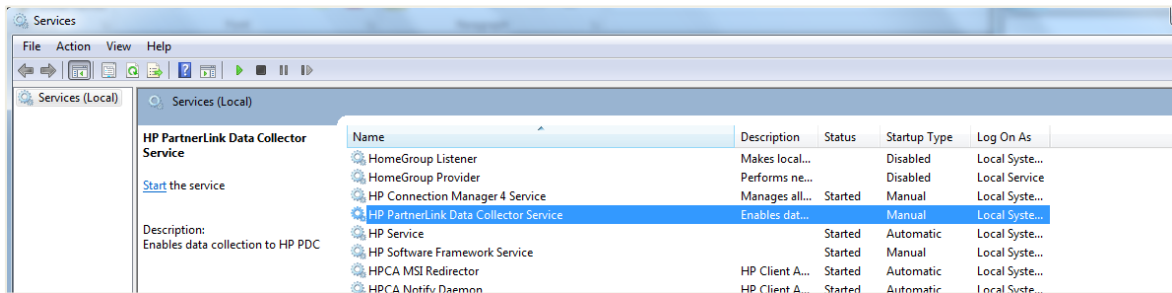
1. 아이콘을 마우스 오른쪽 단추로 클릭하여 종단을 선택함으로써 데이터 수집기 서비스를 중단합니다(이미 실행된 경우).
2. 프록시 ➔ 도구를 선택합니다.
3. “프록시를 자동으로 감지” 옵션을 선택 취소합니다.
4. 프록시 서버의 올바른 주소 및 포트를 입력합니다.

5. “테스트”를 눌러 연결을 확인한 후 확인을 누릅니다.



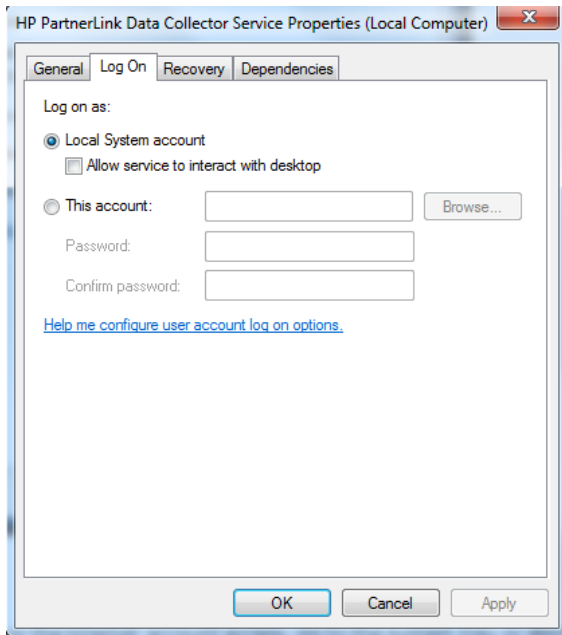
오류가 다시 나타날 경우 프록시 인증을 통해 인터넷에 액세스할 수 있습니다.

1. 관리자에서 서비스를 중단합니다.
2. 관리 도구 메뉴에서 찾을 수 있는 서비스 콘솔을 엽니다(services.msc).
3. “HP Partner Link 종량제 데이터 수집기 서비스”를 찾습니다.



4. 마우스 오른쪽 버튼으로 클릭하고 속성을 엽니다.
5. 로그인 탭으로 이동하여 “이 계정”에 대한 “로컬 시스템”에서 설정을 변경합니다.

6. 프록시 인증을 통해 인터넷에 액세스할 수 있는 계정에 대한 자격 증명을 입력합니다. 이에 대해 잘 모를 경우 시스템 관리자에게 문의하십시오.



7. 계정 이름을 입력하고 나면 데이터 수집기가 등록되며 서비스가 다시 실행됩니다.

5 Windows Vista 지원

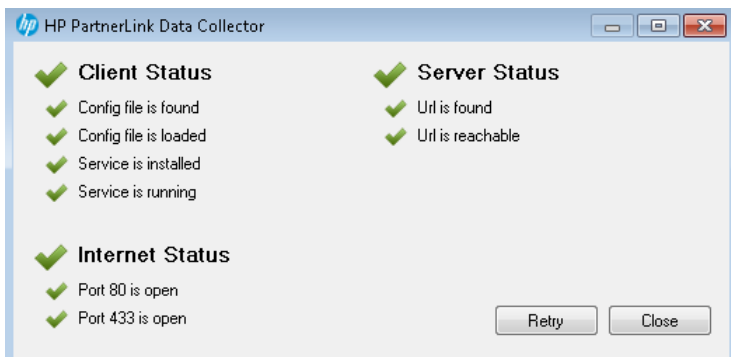
Windows Vista 에 데이터 수집기를 설치할 때 사용자 계정 제어(UAC)를 비활성화할 권한이 있는지 묻는 메시지가 표시됩니다. “확인”으로 응답해야 합니다.

설치 후 “사용자 계정”의 제어판에서 UAC 를 다시 사용할 수 있습니다.

6 문제 해결

필요한 서비스 및 구성 요소 상태를 보기 위한 문제 해결 기능이 있습니다.

이 기능에 액세스하려면 문제 해결 → 도움말을 선택합니다.

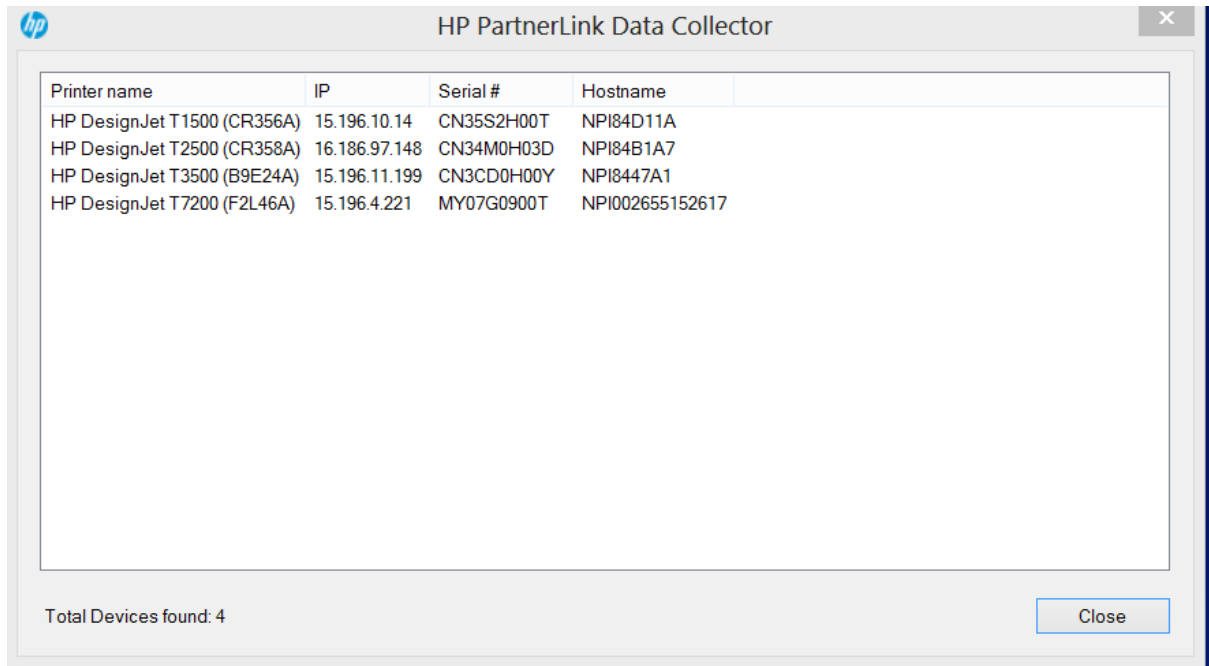


시스템이 순조로울 때는 모든 표시가 녹색이 되어야 합니다.

어떤 문제가 있을 경우 하나 또는 그 이상의 구성 요소 옆에 노란색 경고가 나타나며 문제가 표시됩니다.

모든 문제가 해결되었다면 다시 시도를 클릭합니다.

연결된 장치를 확인하려면 도구 ➔ 장치를 선택합니다.



이 창에 표시된 장치는 모두 검색된 것으로 데이터 수집기에 데이터를 제공합니다.

7 제거

컴퓨터에 설치된 PPU 소프트웨어를 제거하려면 다음의 표준 단계를 따르십시오.

“시작” ➔ “제어판” ➔ “프로그램 제거” ➔ “HP PartnerLink 종량제 데이터 수집기” ➔ “제거” ➔ 확인을 선택합니다.